

3 鎌倉市立大船小学校

飼育応援団

飼育応援団誕生のきっかけは

学校完全週5日制の導入が大きなきっかけでした。

土日が完全に休みとなり、十分な飼育ができないことや、大船小学区に不審者が頻繁に出没していたことなどから、休日に児童をどうこうさせることへの不安があったからでした。

目的は

土日・祝日・長期休業期間中の飼育の改善や児童の安全を目的としています。

活動日は

土日・祝日・長期休業期間中です。もちろん、年末・年始もです。

メンバーは？

大船小学校のPTA会員です。もちろん児童も含まれていますので、家族単位での活動が多いようです。

募集は？

「学校支援ボランティア」の一部門として、学校の担当者と保護者が協力して募集活動をおこなっています。

どれくらい応募がありますか？

大船小学校の281家庭のうち、約40家庭が登録されています。

割り振りは？

登録された方の希望票をもとに、保護者代表と担当教員が協力して割り振ります。保護者の都合がつかないときは全教員が輪番で担当します。

やってみてどうでしたか？

飼育が飛躍的に改善しました。飼育応援団が担当した翌日の月曜日は飼育舎がびっくりするほどきれいになっており、飼育委員へのよいお手本となりました。

飼育応援団への応募のきっかけは？

「PTA活動に協力したいと思っていたが、平日は働いているので協力できなかった。これなら土日・祝日なので協力できると思った」

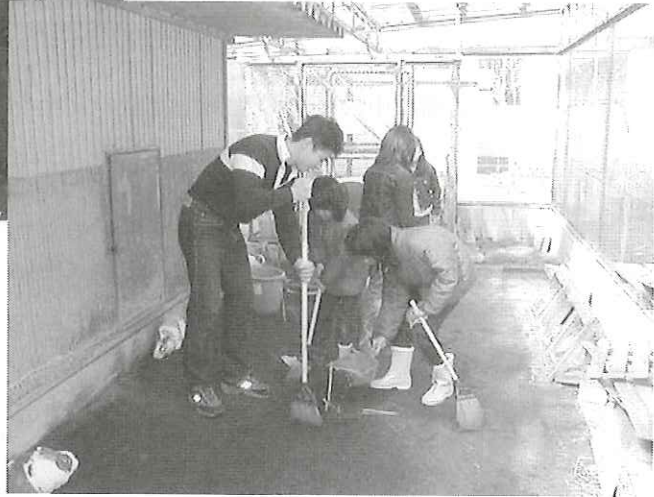
「自宅で動物を飼えない。子どもに動物とのふれあいを経験させたいと思った」

ある日の飼育応援団

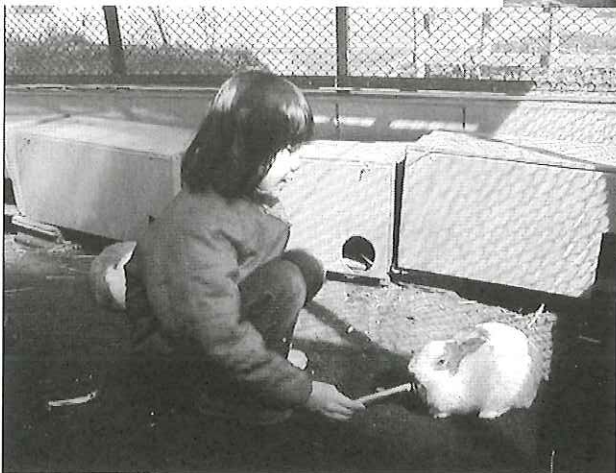
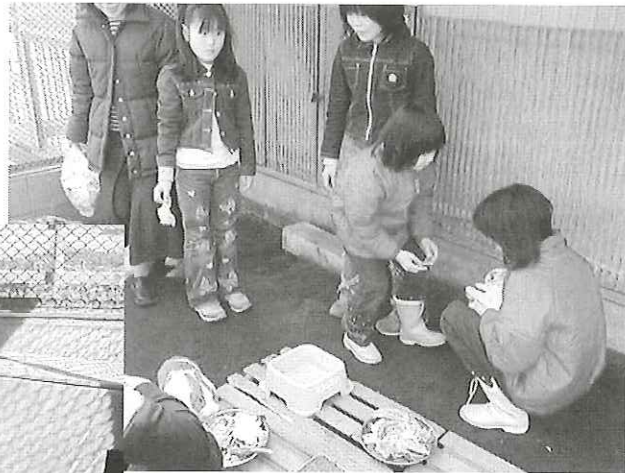
この日の飼育応援団は、2家庭、計6名のみなさんでした。



飼育の基本はまず掃除



仕事のあとの楽しみ



飼育委員会の活動

飼育している動物と低学年の子どもたちとのふれあいを企画しました



飼育委員のおねえさんから
抱き方を教わります



一人で挑戦



逃げないで！

